

**Общество с ограниченной ответственностью  
«Институт «ПромПроект»**

Свидетельство № СРО-П-142-27022010-6685118548-324 от 08.02.2017 г.

Заказчик – ПАО «Среднеуральский медеплавильный завод»

**«Экипировочный комплекс железнодорожного  
цеха ПАО «СУМЗ»**

ПРОЕКТНАЯ ДОКУМЕНТАЦИЯ

**Раздел 3. Архитектурные решения**

**07-21-АР**

**Том 3**

Изм.	№ док.	Подп.	Дата

**Общество с ограниченной ответственностью  
«Институт «ПромПроект»**

Свидетельство № СРО-П-142-27022010-6685118548-324 от 08.02.2017 г.

Заказчик – ПАО «Среднеуральский медеплавильный завод»

**«Экипировочный комплекс железнодорожного  
цеха ПАО «СУМЗ»**

ПРОЕКТНАЯ ДОКУМЕНТАЦИЯ

**Раздел 3. Архитектурные решения**

**07-21-АР**

**Том 3**

Главный инженер проекта



Ф.А. Селезнев

Изм.	№ док.	Подп.	Дата

2022

## Содержание тома 3

Обозначение	Наименование	Примечание
07-21-AP-C	Содержание тома 3	стр.2
07-21-СП	Состав проекта	стр.3
07-21-AP.ТЧ	Текстовая часть	стр.5
	<b>Приложения</b>	
	<b>Графическая часть</b>	
07-21-AP.ГЧ Лист 1	Кладочный план на отм. 0.000	стр.15
07-21-AP.ГЧ Лист 2	Отделочный План на отм. 0.000	стр.16
07-21-AP.ГЧ Лист 3	Кладочный план на отм. +3.000	стр.17
07-21-AP.ГЧ Лист 4	Отделочный План на отм. +3.000	стр.18
07-21-AP.ГЧ Лист 5	Разрез 1-1	стр.19
07-21-AP.ГЧ Лист 6	Разрез 2-2, 3-3	стр.20
07-21-AP.ГЧ Лист 7	План кровли	стр.21
07-21-AP.ГЧ Лист 8	Фасад 1-3. Фасад 3-1. Фасад А-Б. Фасад Б-А	стр.22
07-21-AP.ГЧ Лист 9	Спецификация элементов заполнения дверных и оконных проемов	стр.23
07-21-AP.ГЧ Лист 10	Экспликация полов	стр.24
07-21-AP.ГЧ Лист 11	Ведомость отделки помещений	стр.25

Согласовано

Взам. инв. №:

Подпись и дата

Инв. №подл.

07-21-AP-C

Изм.	Кол.уч.	Лист	№док	Подп.	Дата
Разраб.		Колпакова		<i>Колпакова</i>	04.22
Проверил		Зарецкий		<i>Зарецкий</i>	04.22
Н. контр.		Зарецкий		<i>Зарецкий</i>	04.22
ГИП		Селезнев		<i>Селезнев</i>	04.22

Содержание тома 3

Стадия	Лист	Листов
П	1	1
ООО «Институт «ПромПроект» г. Екатеринбург		

Номер тома	Обозначение	Наименование	Примечание
1	07-21-ПЗ	Раздел 1. Пояснительная записка	
2	07-21-ПЗУ	Раздел 2. Схема планировочной организации земельного участка	
3	07-21-АР	Раздел 3. Архитектурные решения	
4	07-21-КР	Раздел 4. Конструктивные и объемно-планировочные решения	
		Раздел 5. Сведения об инженерном оборудовании, о сетях инженерно-технического обеспечения, перечень инженерно-технических мероприятий, содержание технологических решений	
5.1	07-21-ИОС1	Подраздел 5.1. Система электроснабжения	
5.2	07-21-ИОС2	Подраздел 5.2. Система водоснабжения	
5.3	07-21-ИОС3	Подраздел 5.3. Система водоотведения	
5.4	07-21-ИОС4	Подраздел 5.4. Отопление, вентиляция и кондиционирование воздуха, тепловые сети	
		Подраздел 5.5. Сети связи	
5.5.1	07-21-ИОС5.1	Часть 1. Структурированные кабельные сети. Телефония, интернет, видеонаблюдение	
5.5.2	07-21-ИОС5.2	Часть 2. Автоматизация инженерных систем. Система контроля загазованности. Узел коммерческого учёта тепловой энергии (УКУТЭ)	
5.5.3	07-21-ИОС5.3	Часть 3. Охранная сигнализация. Система контроля и управления доступом	
		Подраздел 5.6. Система газоснабжения	Не требуется
		Подраздел 5.7. Технологические решения	
5.7.1	07-21-ИОС7.1	Часть 1. Технологические решения	
5.7.2	07-21-ИОС7.2	Часть 2. Автоматизация управления технологическими процессами	
6	07-21-ПОС	Раздел 6. Проект организации строительства	
7	07-21-ПОД	Раздел 7. Проект организации работ по сносу или демонтажу объектов капитального строительства	
8	07-21-ООС	Раздел 8. Перечень мероприятий по охране окружающей среды	
		Раздел 9. Мероприятия по обеспечению пожарной безопасности	
9.1	07-21-ПБ1	Подраздел 9.1. Мероприятия по обеспечению пожарной безопасности	

Инв. № подл.	Подп. и дата	Взам. инв. №

<b>07-21-СП</b>					
Изм.	Кол.	Лист	№ док	Подп.	Дата
Разраб.		Зарецкий		<i>Зарецкий</i>	10.21
Пров.		Селезнев		<i>Селезнев</i>	10.21
Н.контр.		Переславцева		<i>Переславцева</i>	10.21
ГИП		Селезнев		<i>Селезнев</i>	10.21
<b>Состав проекта</b>					
			Стадия	Лист	Листов
			П	1	2
ООО Институт ПромПроект					

Номер тома	Обозначение	Наименование	Примечание
9.2	07-21-ПБ2	Подраздел 9.2. Система охранно-пожарной сигнализации. Система оповещения и управления эвакуацией людей при пожаре	
9.3	07-21-ПБ3	Подраздел 9.3. Система автоматического пожаротушения	
		Раздел 10. Мероприятия по обеспечению доступа инвалидов	Не требуется
10-1	07-21-ЭЭ	Раздел 10-1. Мероприятия по обеспечению соблюдения требований энергетической эффективности и требований оснащенности зданий, строений и сооружений приборами учета используемых энергетических ресурсов	
10-2	07-21-ТБЭ	Раздел 10-2. Требования к обеспечению безопасной эксплуатации объектов капитального строительства	
11	07-21-СМ	Раздел 11. Смета на строительство объектов капитального строительства	
12.1	07-21-ГОЧС	Раздел 12.1. Перечень мероприятий по гражданской обороне, мероприятий по предупреждению чрезвычайных ситуаций природного и техногенного характера	
12.2	07-21-СЗЗ	Раздел 12.2. Проект санитарно-защитной зоны проектируемого объекта	

Инв. № подл.	Подп. и дата	Взам. инв. №							Лист
			07-21-СП						
Изм	Кол.уч	Лист	№ док	Подп.	Дата			2	



Содержание текстовой части

- а) описание и обоснование внешнего и внутреннего вида объекта капитального строительства, его пространственной, планировочной и функциональной организации . 2
- б) обоснование принятых объемно-пространственных и архитектурно-художественных решений, в том числе в части соблюдения предельных параметров разрешенного строительства объекта капитального строительства..... 3
- б\_1) обоснование принятых архитектурных решений в части обеспечения соответствия зданий, строений и сооружений установленным требованиям энергетической эффективности (за исключением зданий, строений, сооружений, на которые требования энергетической эффективности не распространяются) ..... 5
- б\_2) перечень мероприятий по обеспечению соблюдения установленных требований энергетической эффективности к архитектурным решениям, влияющим на энергетическую эффективность зданий, строений и сооружений (за исключением зданий, строений, сооружений, на которые требования энергетической эффективности не распространяются)..... 5
- в) описание и обоснование использованных композиционных приемов при оформлении фасадов и интерьеров объекта капитального строительства ..... 6
- г) описание решений по отделке помещений основного, вспомогательного, обслуживающего и технического назначения ..... 6
- д) описание архитектурных решений, обеспечивающих естественное освещение помещений с постоянным пребыванием людей ..... 7
- е) описание архитектурно-строительных мероприятий, обеспечивающих защиту помещений от шума, вибрации и другого воздействия ..... 8
- ж) описание решений по светоограждению объекта, обеспечивающих безопасность полета воздушных судов (при необходимости)..... 8
- З) описание решений по декоративно-художественной и цветовой отделке интерьеров помещений ..... 8
- Таблица регистрации изменений ..... 10

Согласовано

Взам. инв. №

Подпись и дата

Инв. № подл.

Изм.	Кол. уч.	Лист	№ док.	Подп.	Дата
Разработал	Колпакова			<i>Колпакова</i>	04.22
Проверил	Зарецкий			<i>Зарецкий</i>	04.22
Н. контр.	Зарецкий			<i>Зарецкий</i>	04.22
ГИП	Селезнев			<i>Селезнев</i>	04.22

07-21-AP

Текстовая часть

Стади	Лист	Листов
П	1	12
ООО «Институт «ПромПроект» г. Екатеринбург		

Архитектурные решения по объекту «Экипировочный комплекс железнодорожного цеха ПАО «СУМЗ» разработаны на основании задания на проектирование №6-03-21 и в соответствии с согласованными Основными техническими решениями 07-21-ОТР.

**а) описание и обоснование внешнего и внутреннего вида объекта капитального строительства, его пространственной, планировочной и функциональной организации**

Объект проектирования «Экипировочный комплекс железнодорожного цеха ПАО «СУМЗ» расположен в южной части территории ПАО «СУМЗ», между населенными пунктами г. Ревда и г. Первоуральск, на левобережной части водосбора р. Чусовая, на минимальном расстоянии (1,70 км) к северо-западу от русла реки.

В административном отношении завод расположен в северной части города Ревда Свердловской области по адресу: ул. Среднеуральская, д.1. Территория предприятия по периметру имеет ограждение.

Экипировочный комплекс входит в состав железнодорожного цеха ПАО «СУМЗ», располагается на промплощадке ПАО «СУМЗ» и принадлежит к складу нефтепродуктов класса III в (согласно СП155.13130.2014 табл.1)

Комплекс предназначен для приема, хранения и выдачи сезонного дизельного топлива (летнее по ГОСТ32511-2013 и зимнее по ГОСТ Р 55475-2013).

В состав комплекса входит здание операторной с автоматическим рабочим местом (далее АРМ) и складом хранения масел (ёмкость для ТП-22 объёмом 3м3 и ёмкость для М14В2 объёмом 5м3) с линиями приёма, и выдачи.

**Характеристика района проектирования:**

Климатический подрайон площадки проектирования IV.

Характеристика климатических условий района строительства приведена по материалам наблюдений УГМС на действующей метеостанции Ревда, расположенной к югу на удалении 3 км. Отметка земли на метеоплощадке 325 м.

- расчетная температура воздуха наиболее холодной пятидневки обеспеченностью 0,92 минус 32,0 град. С;

-температура воздуха наиболее холодных суток обеспеченностью 0,92 минус 37,0 град. С.

**Характеристика здания операторской:**

Уровень ответственности здания, согласно ГОСТ Р 27751-2014 – нормальный;

Класс функциональной пожарной опасности– Ф5.2;

Степень огнестойкости здания операторной - III;

Степень ответственности здания – II;

Инд. № подл.	Подпись и дата	Взам. инв. №

Изм.	Кол. уч.	Лист	№ док.	Подп.	Дата	07-21-АР	Лист
							2

Класс конструктивной пожарной опасности – СО;  
 Высота этажа склада – 6,6 м, операторной 2,7м, венткамеры 3,6м;  
 Этажность – 1, 1/2.

**б) обоснование принятых объемно-пространственных и архитектурно-художественных решений, в том числе в части соблюдения предельных параметров разрешенного строительства объекта капитального строительства**

Планировочная и функциональная организация существующего здания операторской со складом тарного хранения масла обусловлена расположением технологического оборудования.

Здание существующее, размерами 15000х6000х6000 (h) (объект незавершенного строительства). Здание отапливаемое, каркасное, одноэтажное, в осях 2-3 с двухэтажной вставкой. Каркас здания рамно-связевый. Колонны металлические сплошного сечения, заземлены в монолитные ростверки на сваях. Стеновым и кровельным ограждением служат панели типа «Сэндвич».

За условную отметку 0.000 принята отметка пола помещения склад масел в таре (пом. 1), соответствующая абсолютной отметке 362,65.

На первом этаже в осях 1-1/1 размещается склад хранения масел в составе:

- площадка слива масел ТП-22 и М14В2 в ёмкости хранения, размерами 5х8 метров с узлами слива масел;
- ёмкости хранения масел представлены двумя стальными горизонтальными наземными резервуарами объёмом для масла ТП-22 – 3м<sup>3</sup> для М14В2 – 5м<sup>3</sup>. Также в складе масел предусмотрено хранение аварийного запаса масла М14В2 в бочках на паллетах общим объёмом 600 литров;
- линия выдачи масел представлена стальными трубопроводами Ду50 сталь 09г2с.

На первом этаже в осях 2-3 располагается операторная, дистилляторная, щитовая, ИТП, санузел.

На втором этаже в осях 2-3 размещается венткамера и тех. помещение.

Общая устойчивость и геометрическая неизменяемость в плоскости рам каркаса здания обеспечена жестким защемлением колонн в ростверке и ригелями, в продольном направлении – наличием вертикальных связей и распорок по колоннам, горизонтальных связей в уровне покрытия.

Под резервуары выполнено монолитное железобетонное каре на отм. – 0,770 толщиной 200 мм с опорами под баки (сущ.).

Плиты перекрытия (сущ.) 2-го этажа в осях 2-3 – сборные ж.б. многопустотные,

Инд. № подл.	Подпись и дата	Взам. инв. №
--------------	----------------	--------------

Изм.	Кол. уч.	Лист	№ док.	Подп.	Дата	<b>07-21-AP</b>	Лист
							3



предварительно напряженные, стеновые безопалубочного формирования ПБ 2.60.15-13,5 К7Тпо серии 0-453-04.1.

Устанавливаются новые металлические ворота распашные, утепленные с калиткой.

Наружные стены здания из сэндвича панелей ПС толщиной 200 мм, существующие, окрасить красками для наружных работ, согласно разработанным и согласованным с Заказчиком фасадами (см. л. 8).

Кровля с уклоном 10%, с наружным неорганизованным водостоком, кровельное покрытие из сэндвич-панелей ПСБ толщиной 150 мм, существующие, окрасить красками для наружных работ. Выход на кровлю организован по наружной металлической лестнице. На кровле установить трубчатые снегозадержатели.

По периметру здания выполнить асфальтобетонную отмостку шириной 1000 мм.

Проектом соблюдены санитарно-гигиенические условия работающих, предусмотрен санитарный узел.

Согласно письму Заказчика, использование труда маломобильных групп населения на объекте не предусмотрено, поэтому специально оборудованных санитарно-бытовых помещений для МГН проектом не предусмотрено.

**Пожарная безопасность**

Целью разработки противопожарных мероприятий является обеспечение необходимого уровня пожарной безопасности, обеспечения безопасности людей, обеспечения снижения материального ущерба при пожаре.

В соответствии с требованиями:

-Федеральный закон Российской Федерации от 30 декабря 2009г. №384-ФЗ "Технический регламент о безопасности зданий и сооружений".

-"Технический регламент о безопасности зданий и сооружений. №123-ФЗ от 22 июля 2008г"

- ГОСТ 12.1.004-1 "Пожарная безопасность" НПБ 01-03.

Необходимый уровень достигается применением следующих способов:

- 1) объемно-планировочными решениями, обеспечивающими эвакуацию людей до наступления предельно-допустимых значений опасных факторов пожара.
- 2) устройством эвакуационных путей, удовлетворяющих требованиям безопасной эвакуации людей при пожаре;
- 3) применением основных строительных конструкций с пределами огнестойкости и классами пожарной опасности, соответствующими требуемым степени огнестойкости и классу конструктивной пожарной опасности зданий и сооружений, а также с ограничением пожарной опасности поверхностных слоев (отделок, облицовок и средств огнезащиты) строительных конструкций на путях эвакуации.

Изм. № подл.	Подпись и дата	Взам. инв. №
--------------	----------------	--------------

Изм.	Кол. уч.	Лист	№ док.	Подп.	Дата	<b>07-21-AP</b>	Лист
							4

Огнестойкость противопожарных кирпичных перегородок обеспечена конструктивно.

Помещение склада масла в таре (пом.1) имеет категорию В1, следовательно по СП 4.13130.2013 должно быть отделено от остальных помещений перегородкой 1 типа.

Противопожарная перегородка 1 типа по оси 2, толщиной 250мм выполнена из кирпича КРУРПу М150 на растворе М150, армированного сетками 3Вр-1 50х50мм, через каждые 3 ряда кладки, с перевязкой арматуры в углах. Крепление перегородки к каркасу вести по серии 1.431.628 Перегородки кирпичные зданий промышленных предприятий.

Кирпичные перегородки помещений, толщиной 120 мм выполнены из кирпича КРУРПу М150 на растворе М150, армировать сетками 3Вр-1 50х50мм, через каждые 3 ряда кладки, с перевязкой арматуры в углах.

Для здания III степени огнестойкости: несущие колонны и другие несущие элементы должны иметь предел огнестойкости - R45, наружные стены – E15, настилы – RE15; балки, прогоны – R15.

Для набора требуемых пределов огнестойкости колонны, балки, прогоны покрыть огнезащитным составом СОШ-1 либо аналогом.

Устойчивость здания при пожаре обеспечивается соответствующими пределами огнестойкости конструкций.

Помещения пожароопасных категорий в здании, кроме категорий В4 и Д, отделяются от других помещений противопожарными перегородками 1-го типа, а заполнение проемов в противопожарных преградах предусмотрено с нормируемым пределом огнестойкости (п.5.1.2, 5.6.4 СП 4.13130.2020; ст.88 123-ФЗ)

**б\_1) обоснование принятых архитектурных решений в части обеспечения соответствия зданий, строений и сооружений установленным требованиям энергетической эффективности (за исключением зданий, строений, сооружений, на которые требования энергетической эффективности не распространяются)**

Решения в части обеспечения соответствия требованиям энергетической эффективности см. том 10-1 Шифр 07-21-ЭЭ.

**б\_2) перечень мероприятий по обеспечению соблюдения установленных требований энергетической эффективности к архитектурным решениям, влияющим на энергетическую эффективность зданий, строений и сооружений (за исключением зданий, строений, сооружений, на которые требования энергетической эффективности не распространяются)**

Решения в части обеспечения соответствия требованиям энергетической эффективности см. том 10-1 Шифр 07-21-ЭЭ.

Инд. № подл.	Взам. инв. №
	Подпись и дата

Изм.	Кол. уч.	Лист	№ док.	Подп.	Дата	<b>07-21-AP</b>	Лист
							5

**в) описание и обоснование использованных композиционных приемов при оформлении фасадов и интерьеров объекта капитального строительства**

Цветовое решение фасадов здания выполнено по согласованию с Заказчиком.

Наружные ограждающие конструкции выполнены из стеновых и кровельных трехслойных сэндвич-панелей с покрытием, толщиной 200мм и 150мм соответственно, окрасить красками для наружных работ, согласно разработанным и согласованным с Заказчиком фасадами (см. л. 8).

Наружная отделка цоколя – штукатурка, покраска, с утеплением пенополистирольными плитами ЭППС35 ГОСТ 15588-2014 с точечной приклейкой толщиной 100мм.

Наружные металлические пожарные лестницы – существующие, окрасить в оранжевый цвет.

Наружные дверные блоки металлические утепленные, серого цвета.

Ворота металлические утепленные распашные с калиткой, серого цвета.

Окна - сертифицированные из профиля ПВХ по ГОСТ 30674-99 с заполнением однокамерными стеклопакетом, с сопротивлением теплопередаче класса  $R \geq 0,35\text{м}^2 \text{град. С/Вт}$ , оснащенные системой микропроветривания. Конструкции окон предусмотрены с поворотно-откидным открыванием створок, с двумя контурами уплотняющих прокладок и ручками. Фурнитура.

Все принятые строительные и отделочные материалы запроектированы с наличием санитарно-эпидемиологических заключений, сертификатов соответствия, сертификатов пожарной безопасности РФ и разрешены для применения Госсанэпиднадзором и органами противопожарной безопасности РФ.

**г) описание решений по отделке помещений основного, вспомогательного, обслуживающего и технического назначения**

Конструкции полов, подвесных потолков и внутренняя отделка помещений приняты в зависимости от типа и назначения помещений и запроектированы в соответствии с противопожарными нормами и правилами, санитарными требованиями, а также с техническими условиями (основными положениями) на строительное проектирование, согласованными заказчиком.

Полы в помещениях:

Склад масла в таре, операторная, дистилляторная, щитовая, ИТП (пом.1, 2, 3, 4, 5) – безыскровый антистатический самовыравнивающийся промышленный пол В35 АЛЬФАПОЛ КИ маслобензостойкий, по выравнивающей стяжке по существующему бетонному основанию;

Санузел (пом.6) - керамогранитная плитка по стяжке из цементно-песчаного раствора по существующей плите основания с прокладкой слоя гидроизоляции.

Взам. инв. №

Подпись и дата

Инв.№ подл.

Лист

07-21-AP

6

Изм.	Кол. уч.	Лист	№ док.	Подп.	Дата

Венткамера (пом.2.1), техническое помещение (пом.2.2) - керамогранитная плитка по стяжке из цементно-песчаного раствора по существующей плите основания или по существующей плите перекрытия;

Потолки в помещениях:

Операторная (пом.2), санузел (пом.6) – подвесной потолок типа «Армстронг»,  
Дистилляторная (пом.3), щитовая (пом.4), ИТП (пом.5) - затирка швов и окраска водоземлюльсионным составом.

Внутренняя отделка:

Стены производственных помещений (дистилляторная, щитовая, ИТП, венткамера, техническое помещение) - штукатурка цементно-песчаным раствором, шпатлевка (выравнивающий слой) покраска вододисперсионными красками светлых тонов (кирпичных перегородок). Класс пожарной опасности КМ1.

Стена склада масел по оси 2 утеплена со стороны склада масел минплитой (КМО, НГ), толщиной 50мм, с обшивкой профлистом по металлическому каркасу.

Стены в санитарно-бытовом помещении (Санузел) – облицовка керамической плиткой на всю высоту кирпичных перегородок. В отделке санузла предусмотрены отделочные материалы с повышенной стойкостью к мытью и мокрому истиранию.

Стены операторной - штукатурка гипсовой штукатуркой кирпичных перегородок, шпатлевка (выравнивающий слой), обои под покраску.

Внутренняя поверхность наружных ограждающих конструкций (стеновых и кровельных сэндвич-панелей) – без отделки.

Внутренняя отделка эвакуационных путей соответствует классу пожарной опасности в соответствии с требованиями "Технического регламента о требованиях пожарной безопасности. Федеральный закон от 22.07.2008 № 123-ФЗ".

Все принятые строительные и отделочные материалы запроектированы с наличием санитарно-эпидемиологических заключений, сертификатов соответствия, сертификатов пожарной безопасности РФ и разрешены для применения Госсанэпиднадзором и органами противопожарной безопасности РФ.

**д) описание архитектурных решений, обеспечивающих естественное освещение помещений с постоянным пребыванием людей**

Проектом соблюдены требования СНиП 23-05-95\* "Естественное и искусственное освещение" по освещению проектируемых производственных помещений здания.

Размеры и количество окон, обеспечивают нормативный коэффициент естественной освещенности.

Взам. инв. №

Подпись и дата

Инв.№ подл.

Лист

07-21-AP

7

Изм.	Кол. уч.	Лист	№ док.	Подп.	Дата

**е) описание архитектурно-строительных мероприятий, обеспечивающих защиту помещений от шума, вибрации и другого воздействия**

Защита от шума обеспечивается применением ограждающих конструкций с требуемой звукоизоляцией, звукопоглощающих облицовок и покрытий, глушителей шума в системах вентиляции.

Производственные помещения, являющиеся источником шума и вибрации, не располагаются смежно, над рабочими помещениями с постоянным пребыванием людей.

В проекте обеспечивается допустимый риск от производимого шума оборудования на персонал.

В отношении работы оборудования применяются мероприятия по поглощению и изоляции шума. Шум на расстоянии 1 м от его источника не должен превышать 80 дБ.

**ж) описание решений по светоограждению объекта, обеспечивающих безопасность полета воздушных судов (при необходимости)**

Не требуется.

**з) описание решений по декоративно-художественной и цветовой отделке интерьеров помещений**

Не требуется.

Мероприятия по защите помещений от преступных посягательств

Проектируемая и существующая система охраны предприятия предусматривает все необходимые мероприятия для предотвращения несанкционированного доступа на объект физических лиц. На предприятии разработана система охраны, что позволяет исключить проникновение случайных лиц на территорию предприятия.

Пропускной режим, установленный на предприятии, определяет порядок, который обеспечивается совокупностью мероприятий и правил, исключающих возможность бесконтрольного входа (выхода) лиц, въезда (выезда) транспортных средств, вноса (выноса) ввоза (вывоза) имущества на охраняемую территорию (с охраняемой территории) предприятия. Охраняемая территория предприятия оборудована инженерно-техническими и техническими средствами охраны.

Соблюдение пропускного режима на предприятии осуществляется контрольно-пропускным пунктом, который предназначен для осуществления прохода промышленно-производственного персонала на территорию предприятия.

Основные мероприятия по защите от грызунов и синантропных членистоногих

По санитарно-эпидемиологическим требованиям в проекте выполнены следующие

Изм. № подл.	Подпись и дата	Взам. инв. №

Изм.	Кол. уч.	Лист	№ док.	Подп.	Дата	07-21-AP	Лист
							8

мероприятия по защите здания от грызунов и синантропных членистоногих:

Устройство приборов принудительного закрывания входных дверей первого этажа;

Устройство решеток в местах выхода вентиляционных отверстий;

Места прохода коммуникаций в перекрытиях, стенах тщательно заделываются цементно-песчаным раствором по месту.

Основные технико-экономические показатели

№ п.п	Наименование показателя	Ед. изм.	Количество
1	Площадь застройки	м2	155
2	Этажность	эт.	1, 1/2
3	Общая площадь	м2	108
4	Строительный объем	м3	640
5	Площадь земельного участка	м2	
6	Площадь участка в границах благоустройства	м2	7745,0

Взам. инв. №

Подпись и дата

Инв. № подл.

Изм.	Кол. уч.	Лист	№ док.	Подп.	Дата

07-21-AP

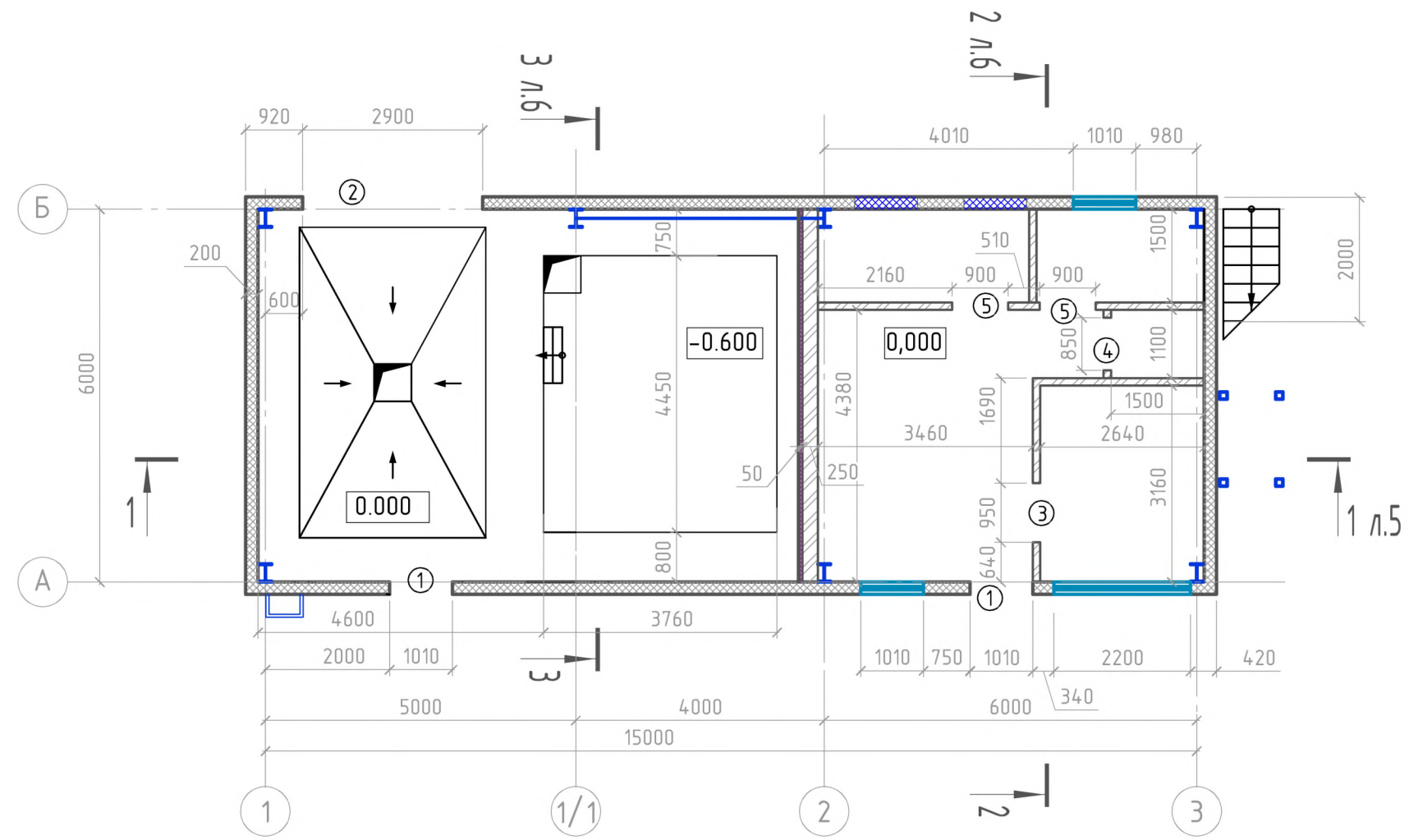
Лист

9





# Кладочный план на отм. 0.000



Ведомость проемов

Поз.	Размер проема в кладке
1	1010 x 2100 (h)
2	2900 x 3600 (h)
3	950 x 2070 (h)
4	850 x 2070 (h)
5	900 x 2070 (h)

Условные обозначения:

- существующие ограждающие конструкции;
- существующие металлоконструкции;
- зашивка дверных проемов сэндвич-панелей;
- новые перегородки из кирпича;
- отметка уровня чистого пола;

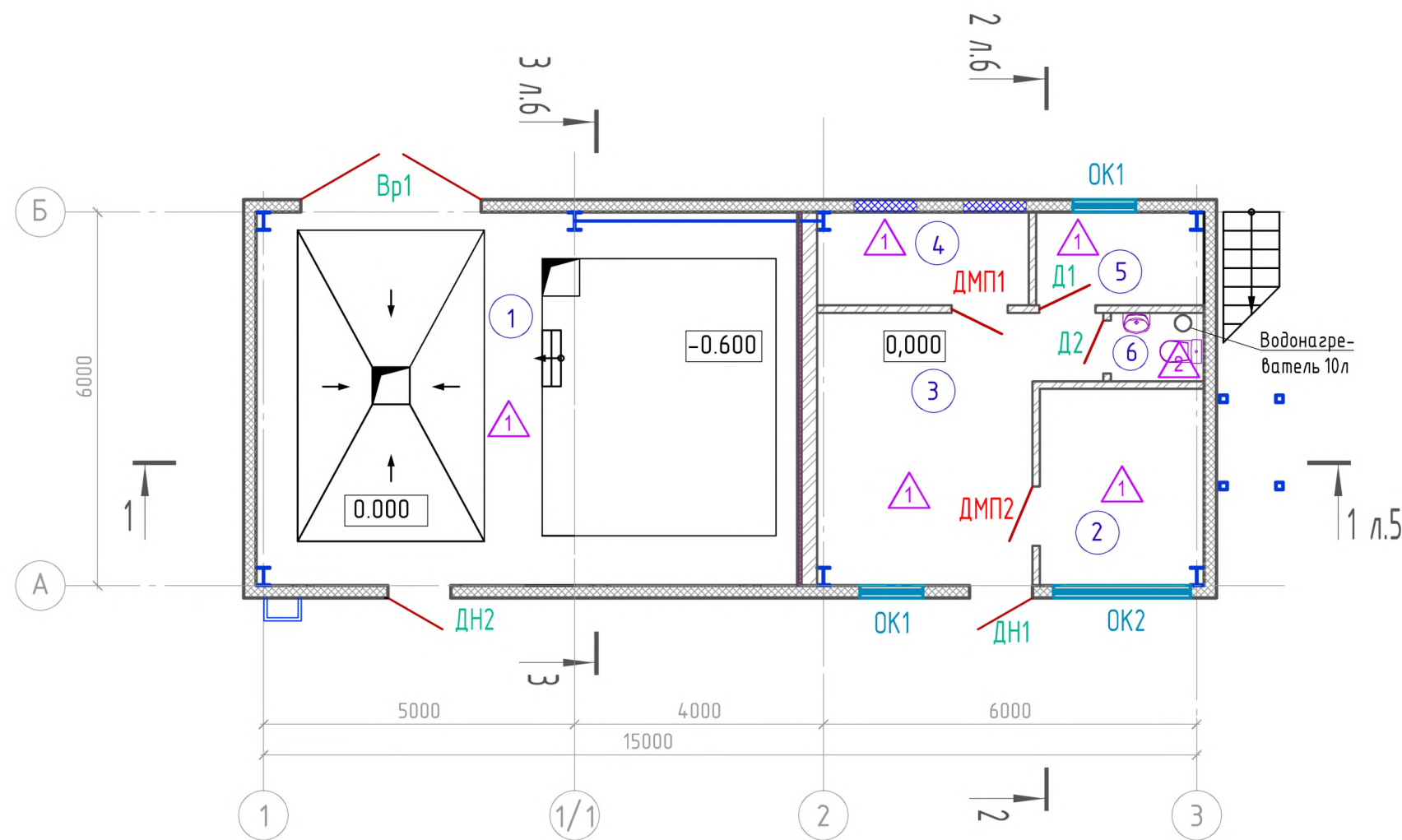
1. Ограждающие конструкции стен существующие, выполнены из трехслойных сэндвич-панелей, толщиной 200 мм.
2. Существующие дверные проемы полностью или частично зашиваются сэндвич-панелями (толщиной 200 мм), цвет см. л. 8 (S=6,0 м<sup>2</sup>).
3. За условную отметку 0.000 принята отметка пола помещения. Склад масла в таре (пом. 1), которая соответствует абсолютной отметке 362,65.
4. Отметки полов даны с учетом толщины облицовки пола (чистый пол).
5. Разрезы см. л. 5, 6.
6. Габаритные размеры даны в конструкциях без учета толщины облицовки.
7. Кирпичная перегородка по оси 2, толщиной 250 мм выполнить из кирпича КРУРПу М150 на растворе М150, армировать сетками ЗВр-1 50x50 мм, через каждые 3 ряда кладки, с перевязкой арматуры в углах. Площадь кладки - 40,0 м<sup>2</sup> (толщина 250 мм). Выполнить крепление перегородки к каркасу по серии 1.431.628 Перегородки кирпичные зданий промышленных предприятий.
8. Кирпичные перегородки помещений, толщиной 120 мм выполнить из кирпича КРУРПу М150 на растворе М150, армировать сетками ЗВр-1 50x50 мм, через каждые 3 ряда кладки, с перевязкой арматуры в углах. Площадь кладки - 50,7 м<sup>2</sup> (толщина 120 мм).
9. Перемычки выполнить железобетонные брусковые 2 ПБ-16-2п - 4 шт, 3 ПБ-13-37п - 1 шт.
10. Перегородки в процессе возведения не доводить до несущей конструкции перекрытий во избежание передачи на них нагрузки, на 20-30 мм. Зазоры заполнить упругим материалом, см.с. 2.230-1 в.5 л.17.
11. Крепление кирпичных перегородок к перекрытиям выполнять по серии 2.230-1, вып. 5. Монтажные детали ММ1 (скобы) окрасить эмалью ПФ 115 (ГОСТ 6465-76\*) в 2 слоя по двум слоям грунтовки ГФ-021 (ГОСТ 25129-82\*, один слой заводской).
12. При выполнении кладки дверных проемов для установки металлических дверей предусмотреть закладные детали из уголка 75x5 длиной 100 мм (по 3 элемента с каждой стороны), общее количество - 18 шт.
13. При выполнении кладки дверных проемов для установки деревянных дверей заложить антисептированные пробки по 3 штуки по высоте с каждой стороны дверного проема, общее количество - 12 шт.
14. Пробивку отверстий в перегородках, выполнять по месту, согласно рабочим чертежам ОВ и ВК.

Инв. № подл. Подп. и дата

<b>07-21-AP</b>					
Эксплуатационный комплекс железнодорожного цеха ПАО «СУМЗ»					
Изм.	Колуч.	Лист	№ док	Подпись	Дата
Разраб.	Колпакова				02.2022
Проверил	Зарецкий				02.2022
Н. контр.	Переславцева				02.2022
Здание операторской пункта экипировки тепловозов маслами и дистиллированной водой					Стадия П
Кладочный план на отм.0,000					Лист 1
ООО "Институт "ПромПроект"					Листов

# Отделочный план на отм. 0.000

## Экспликация помещений 1 этажа



№ помещения	Наименование	Площадь, м <sup>2</sup>	Кат. помещения
1	Склад масла в таре	51,86	В1
2	Операторная	8,16	В3
3	Дистилляторная	16,07	Д
4	Щитовая	4,92	В3
5	ИТП	3,90	Д
6	Санузел	1,57	
		86,48	

### Условные обозначения:

- существующие ограждающие конструкции;
- существующие металлоконструкции;
- зашивка дверных проемов сэндвич-панелей;
- новые перегородки из кирпича;
- отметка уровня чистого пола;
- марка заполнения проемов;
- тип пола по экспликации;

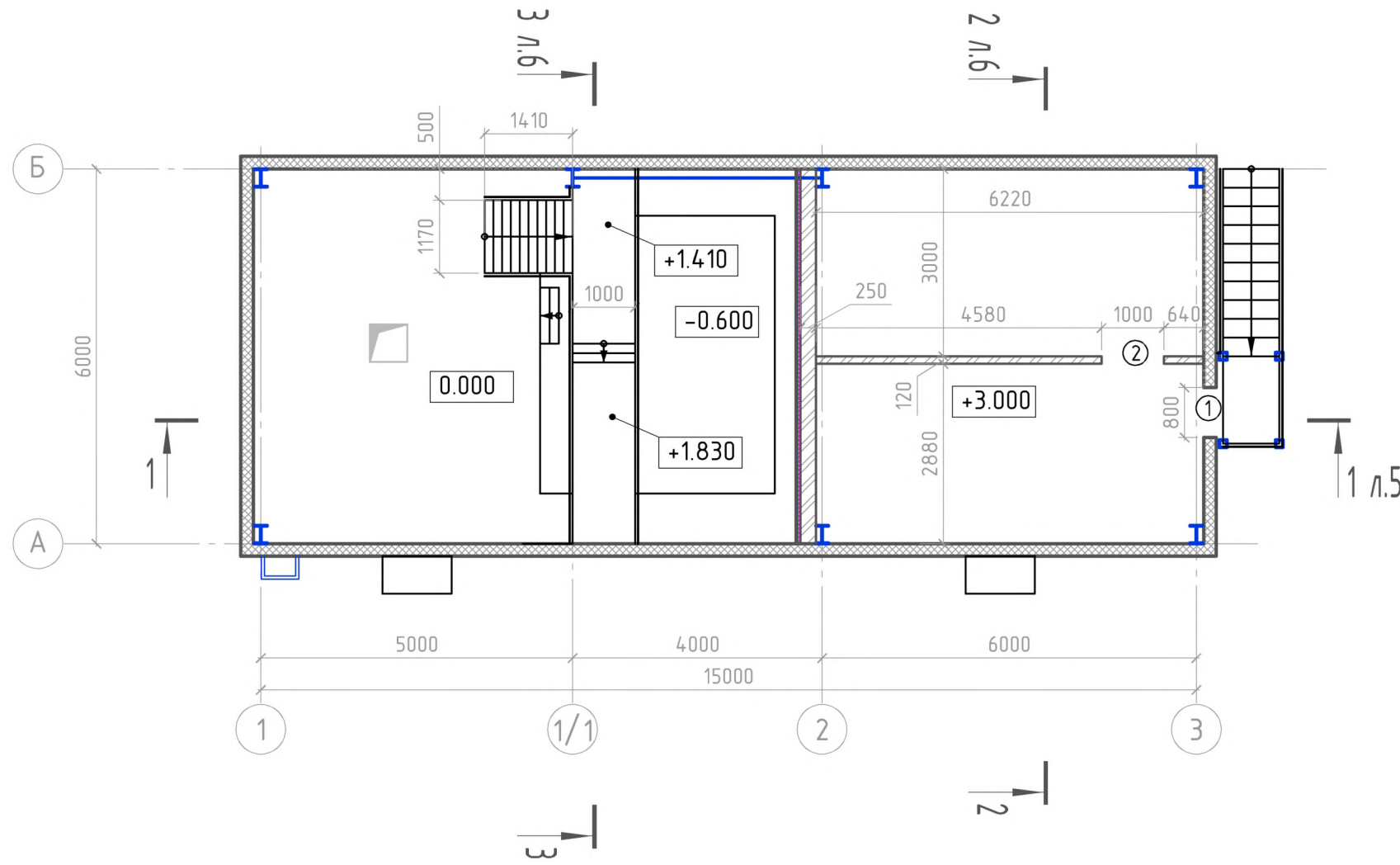
Инв. № подл.	Подп. и дата

1. Спецификацию элементов заполнения проемов см. л. 9.
2. Экспликацию полов. см. л. 10.
3. Ведомость отделки помещений см. л. 11.

<b>07-21-AP</b>							
Эксплуатационный комплекс железнодорожного цеха ПАО «СУМЗ»							
Изм.	Колуч.	Лист	№ док.	Подпись	Дата		
Разраб.	Колпакова				02.2022		
Проверил	Зарецкий				02.2022		
Н. контр.	Переславцева				02.2022		
Здание операторской пункта экипировки тепловозов маслами и дистиллированной водой					Стадия	Лист	Листов
Отделочный план на отм.0,000					П	2	
ООО "Институт "ПромПроект"							



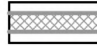



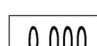
# Кладочный план на отм. +3,000



Ведомость проемов


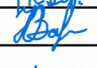

Поз.	Размер проема в кладке
1	800 x 2100 (h)
2	1000 x 2070 (h)

Условные обозначения:

-  - существующие ограждающие конструкции;
-  - существующие металлоконструкции;
-  - зашивка дверных проемов сэндвич-панелей;
-  - новые перегородки из кирпича;
-  - отметка уровня чистого пола;

Инв. № подл.	Подп. и дата

1. Основные примечания см. л. 1.





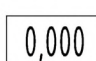


						<b>07-21-AP</b>			
						Эксплуатационный комплекс железнодорожного цеха ПАО «СУМЗ»			
Изм.	Колуч.	Лист	№ док	Подпись	Дата	Здание операторской пункта экипировки тепловозов маслами и дистиллированной водой	Стадия	Лист	Листов
Разраб.	Колпакова				02.2022		П	3	
Проверил	Зарецкий				02.2022				
Н. контр.	Переславцева				02.2022	Кладочный план на отм.+3,000	ООО "Институт "ПромПроект"		

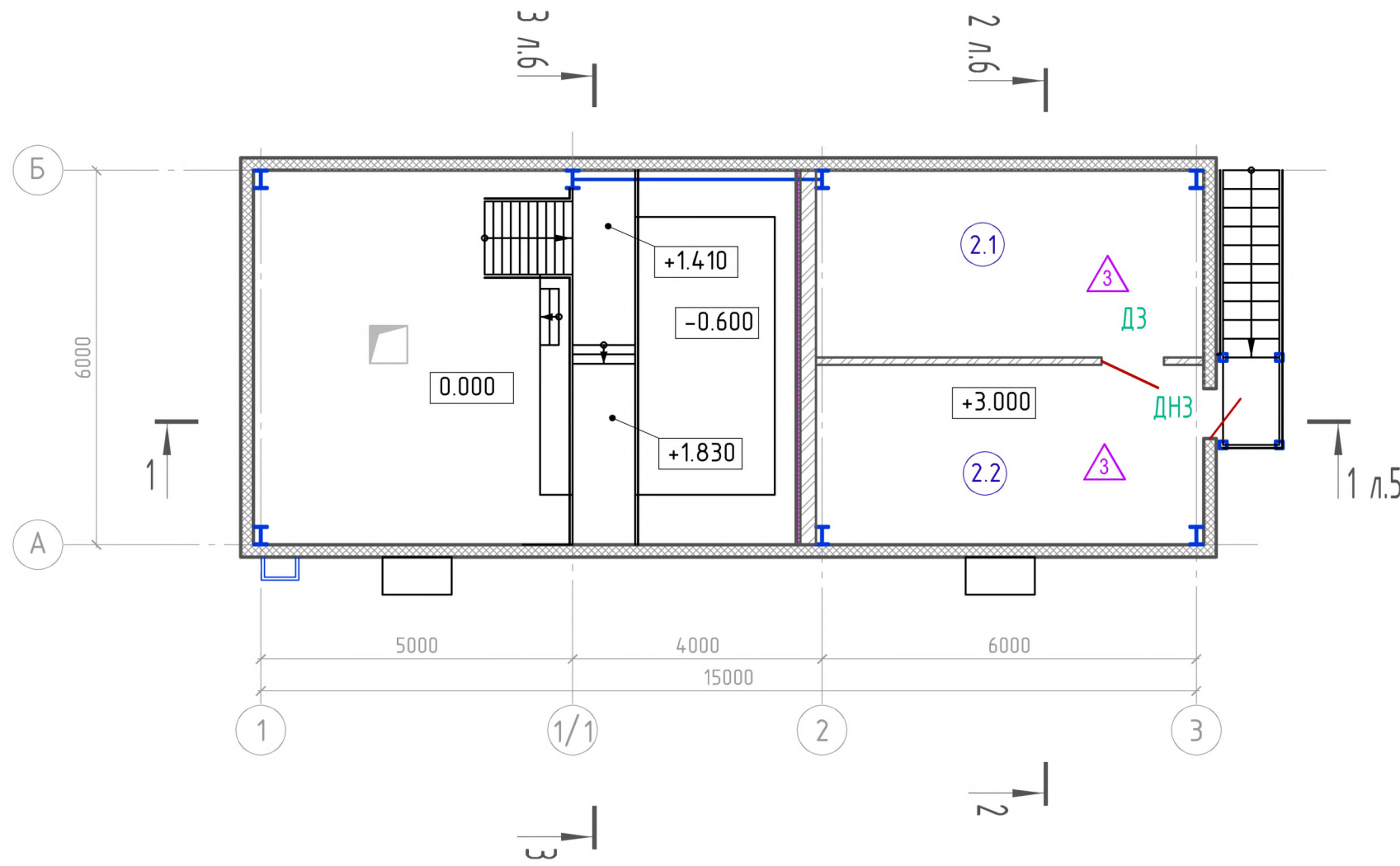
# Отделочный план на отм. +3,000

## Экспликация помещений 2 этажа

№ помещения	Наименование	Площадь, м <sup>2</sup>	Кат. помещения
2.1	Венткамера	18,36	Д
2.2	Техническое помещение	17,62	Д
		35,98	

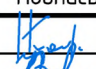
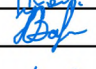

Условные обозначения:

-  - существующие ограждающие конструкции;
-  - существующие металлоконструкции;
-  - зашивка дверных проемов сэндвич-панелей;
-  - новые перегородки из кирпича;
-  - отметка уровня чистого пола;
-  - марка заполнения проемов;
-  - тип пола по экспликации;

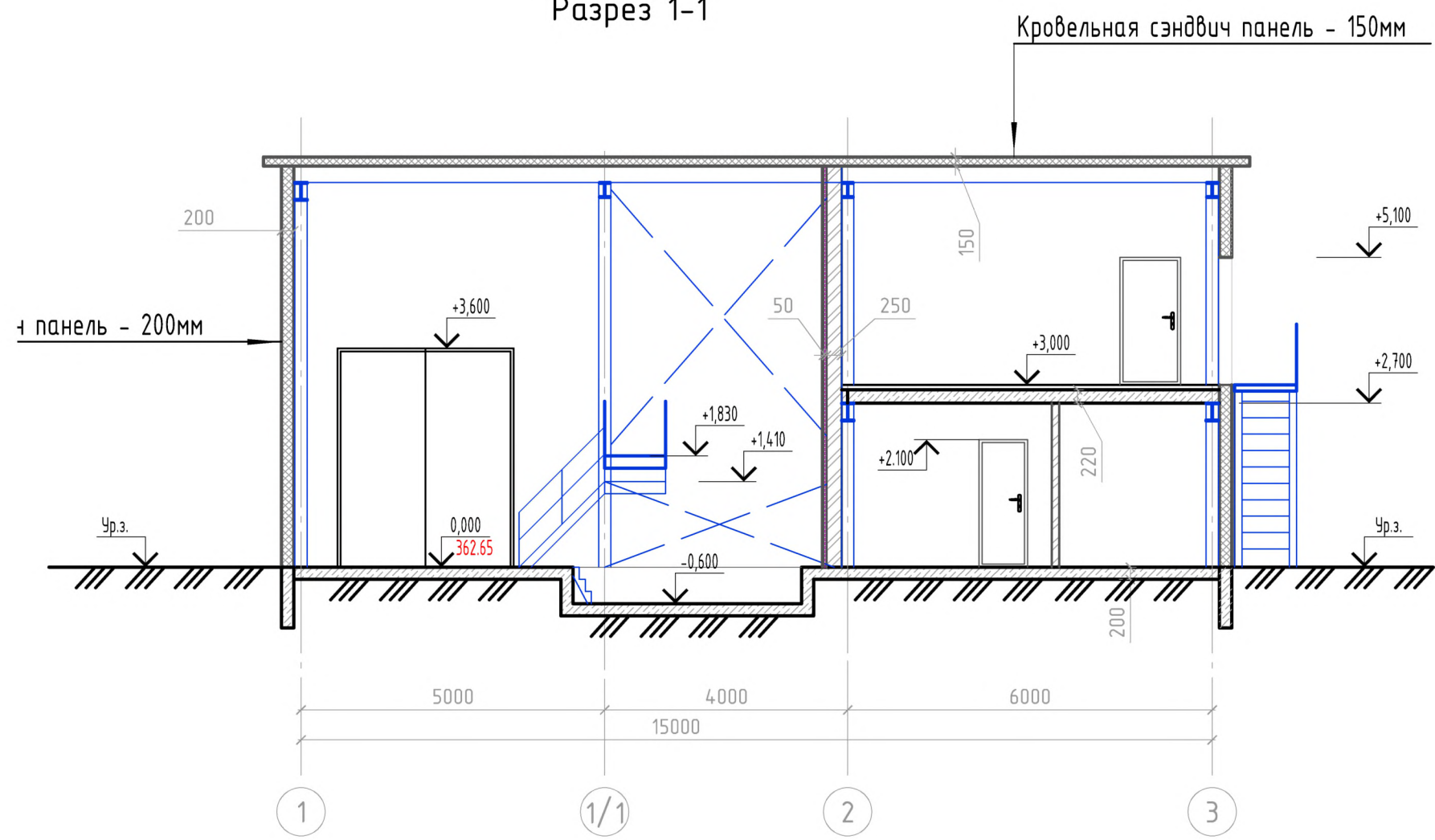


1. Спецификацию элементов заполнения проемов см. л. 9.
2. Экспликацию полов. см. л. 10.
3. Ведомость отделки помещений см. л. 11.

Инв. № подл.	Подп. и дата

						<b>07-21-AP</b>			
						Эксплуатационный комплекс железнодорожного цеха ПАО «СУМЗ»			
Изм.	Колуч.	Лист	№ док	Подпись	Дата	Здание операторской пункта экипировки тепловозов маслами и дистиллированной водой	Стадия	Лист	Листов
Разраб.	Колпакова				02.2022		П	4	
Проверил	Зарецкий				02.2022				
Н. контр.	Переславцева				02.2022	Отделочный план на отм.+3,000	ООО "Институт "ПромПроект"		

### Разрез 1-1



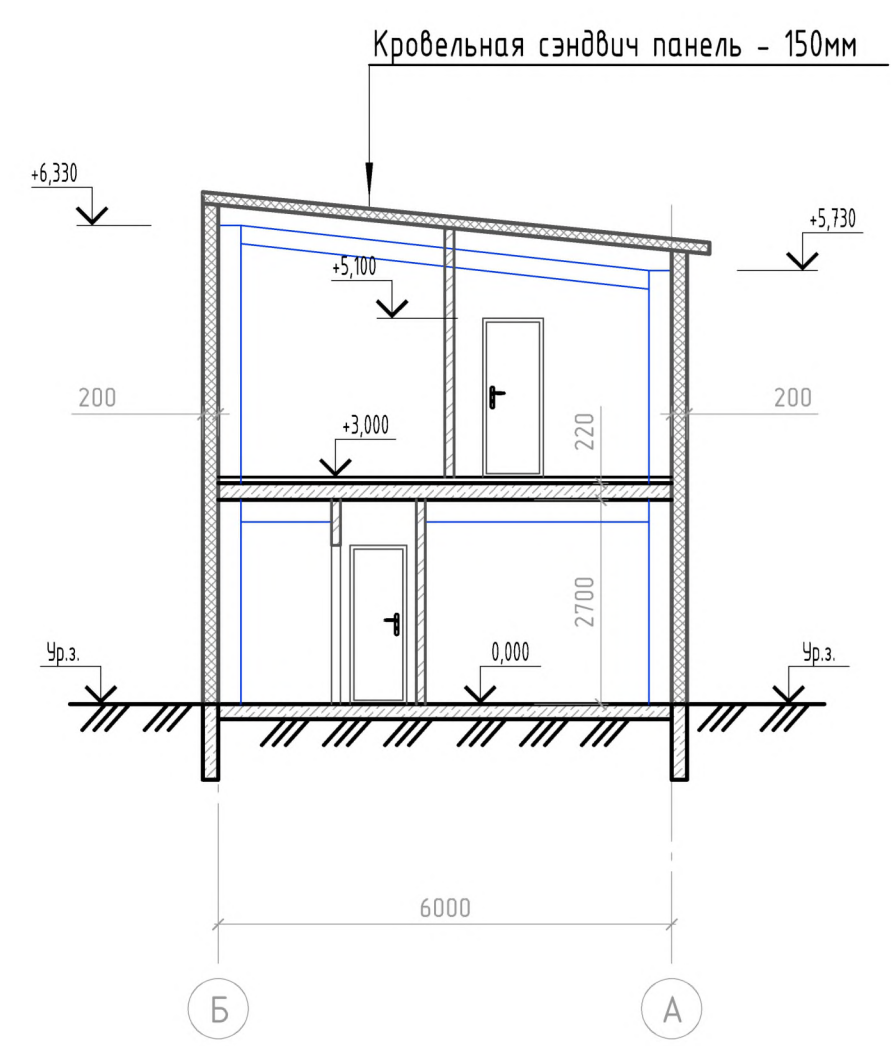
Инв. № подл. Подп. и дата

1. Ограждающие конструкции стен и покрытия существующие, выполнены из трехслойных сэндвич-панелей, толщиной 200 и 150 мм соответственно.
2. За условную отметку 0.000 принята отметка пола помещения Склад масла в таре (пом. 1), которая соответствует абсолютной отметке 362,65.
3. Отметки полов даны с учетом толщины облицовки пола (чистый пол).
4. Разрезы замаркированы на л. 1, 2, 3, 4.
5. Габаритные размеры даны в конструкциях без учета толщины облицовки.
6. Пробивку отверстий, выполнять по месту, согласно рабочим чертежам ОВ и ВК.
7. Перегородку из кирпича по оси 2 утеплить со стороны склада масел минплитой (КМ0, НГ), толщиной 50 мм, с обшивкой профлистом по металлическому каркасу.

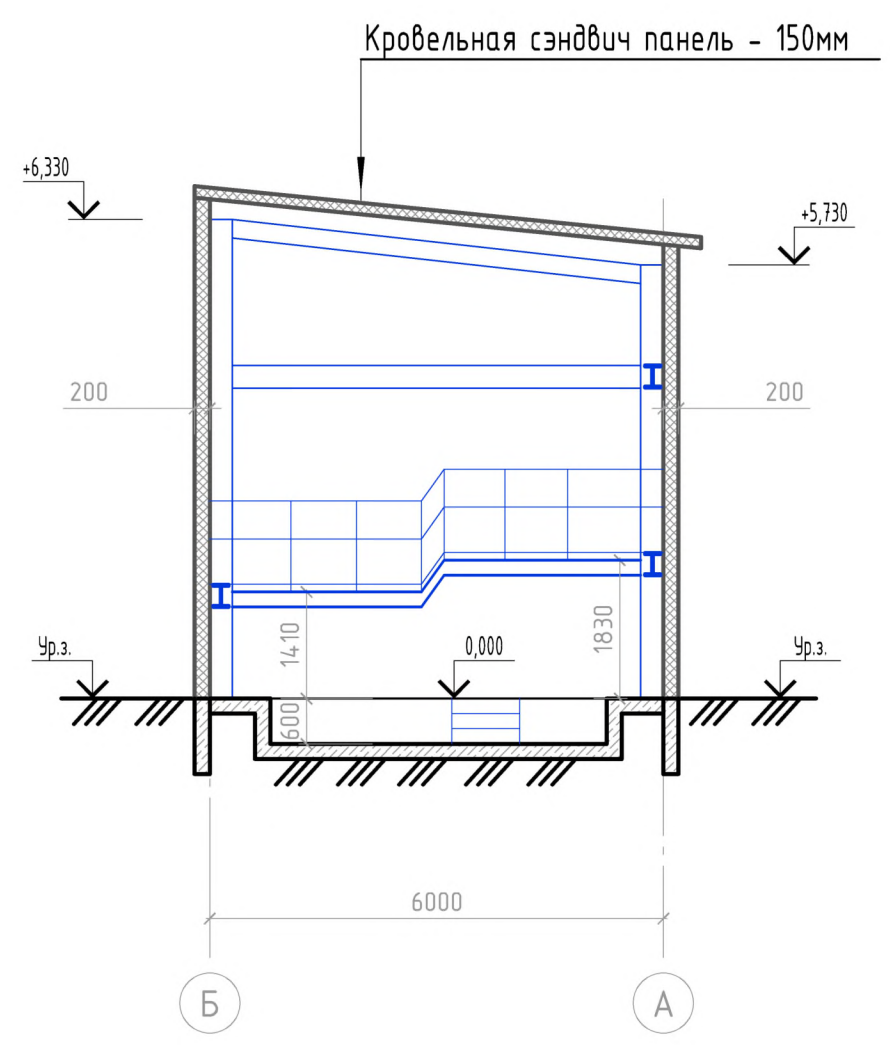
						<b>07-21-AP</b>			
						Эксплуатационный комплекс железнодорожного цеха ПАО «СУМЗ»			
Изм.	Колуч.	Лист	№ док	Подпись	Дата	Здание операторской пункта экипировки тепловозов маслами и дистиллированной водой	Стадия	Лист	Листов
Разраб.	Колпакова			<i>[Signature]</i>	02.2022		П	5	
Проверил	Зарецкий			<i>[Signature]</i>	02.2022				
Н. контр.	Переславцева			<i>[Signature]</i>	02.2022	Разрез 1-1		ООО "Институт "ПромПроект"	



Разрез 2-2



Разрез 3-3

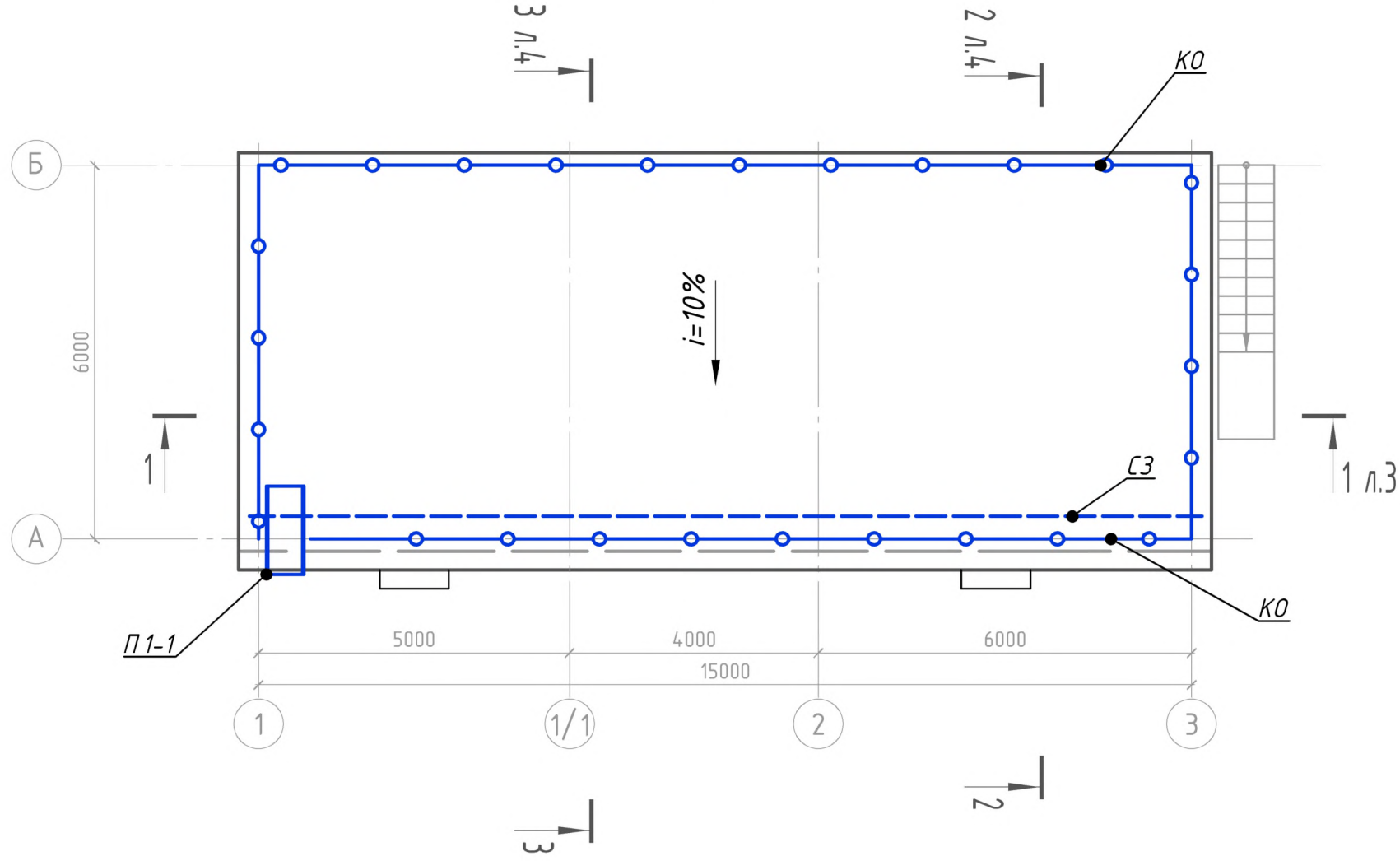


Инв. № подл.	Подп. и дата

1. Основные примечания см. л. 5.

						07-21-AP			
						Экипировочный комплекс железнодорожного цеха ПАО «СУМЗ»			
Изм.	Колуч.	Лист	№ док	Подпись	Дата	Здание операторской пункта экипировки тепловозов маслами и дистиллированной водой	Стадия	Лист	Листов
Разраб.	Колпакова			<i>[Signature]</i>	02.2022		П	6	
Проверил	Зарецкий			<i>[Signature]</i>	02.2022				
Н. контр.	Переславцева			<i>[Signature]</i>	02.2022	Разрез 2-2, 3-3	ООО "Институт "ПромПроект"		

План кровли



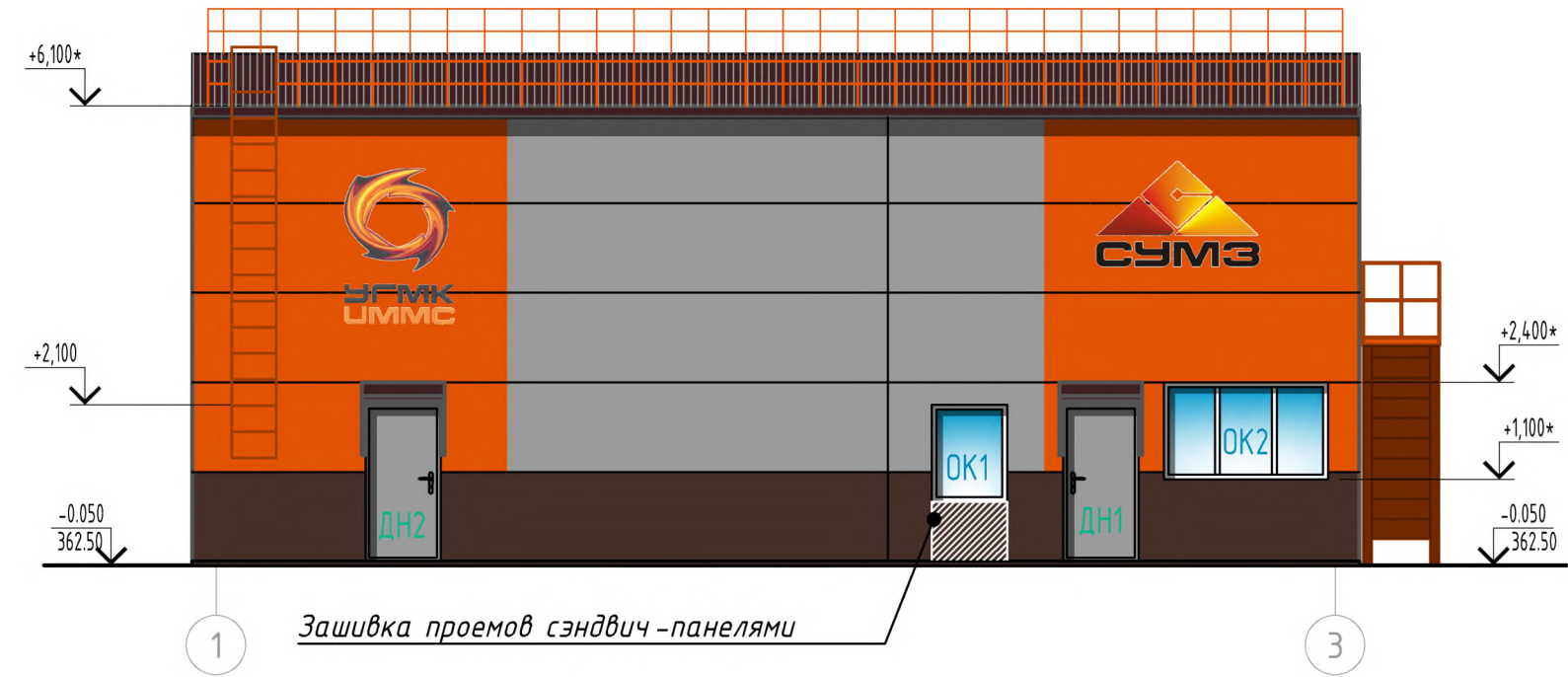
1. Покрытие кровли существующее, кровельные сэндвич-панели ПСБ, толщиной 150 мм.
2. Металлические лестницы, ограждения кровли окрашиваются.
3. Высота элементов безопасности, ограждений кровли КО (сущ.) - 600 мм. Ограждения соответствуют ГОСТ Р 53254-2009.
4. На кровле установить снегозадержатели (СЗ), длина  $l=15$  м. Марка Снегозадержатель трубчатый СЗТ-н150 х 3000 (либо аналог) - 5 шт.
5. Лестница металлическая существующая П1-1 с площадкой, выполнена по ГОСТ Р 53254-2009.
6. Размеры, обозначенные звездочкой (\*), уточнить по месту.
7. Данный лист рассматривать совместно с чертежами раздела ОВ и ВК.
8. Над входами выполнить козырьки металлические с покрытием из профнастила, цвет коричневый.

						07-21-AP			
						Экипировочный комплекс железнодорожного цеха ПАО «СУМЗ»			
Изм.	Колуч.	Лист	№ док	Подпись	Дата	Здание операторской пункта экипировки тепловозов маслами и дистиллированной водой	Стадия	Лист	Листов
Разраб.		Колпакова		<i>[Signature]</i>	02.2022		П	7	
Проверил		Зарецкий		<i>[Signature]</i>	02.2022				
Н. контр.		Переславцева		<i>[Signature]</i>	02.2022	План кровли		ООО "Институт "ПромПроект"	

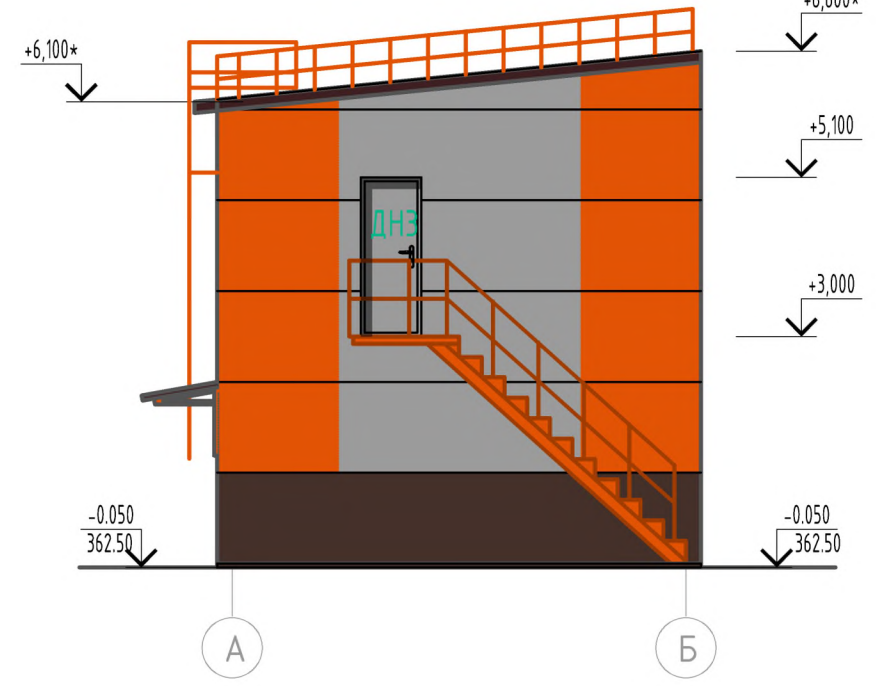
Инв. № подл.	
Подп. и дата	



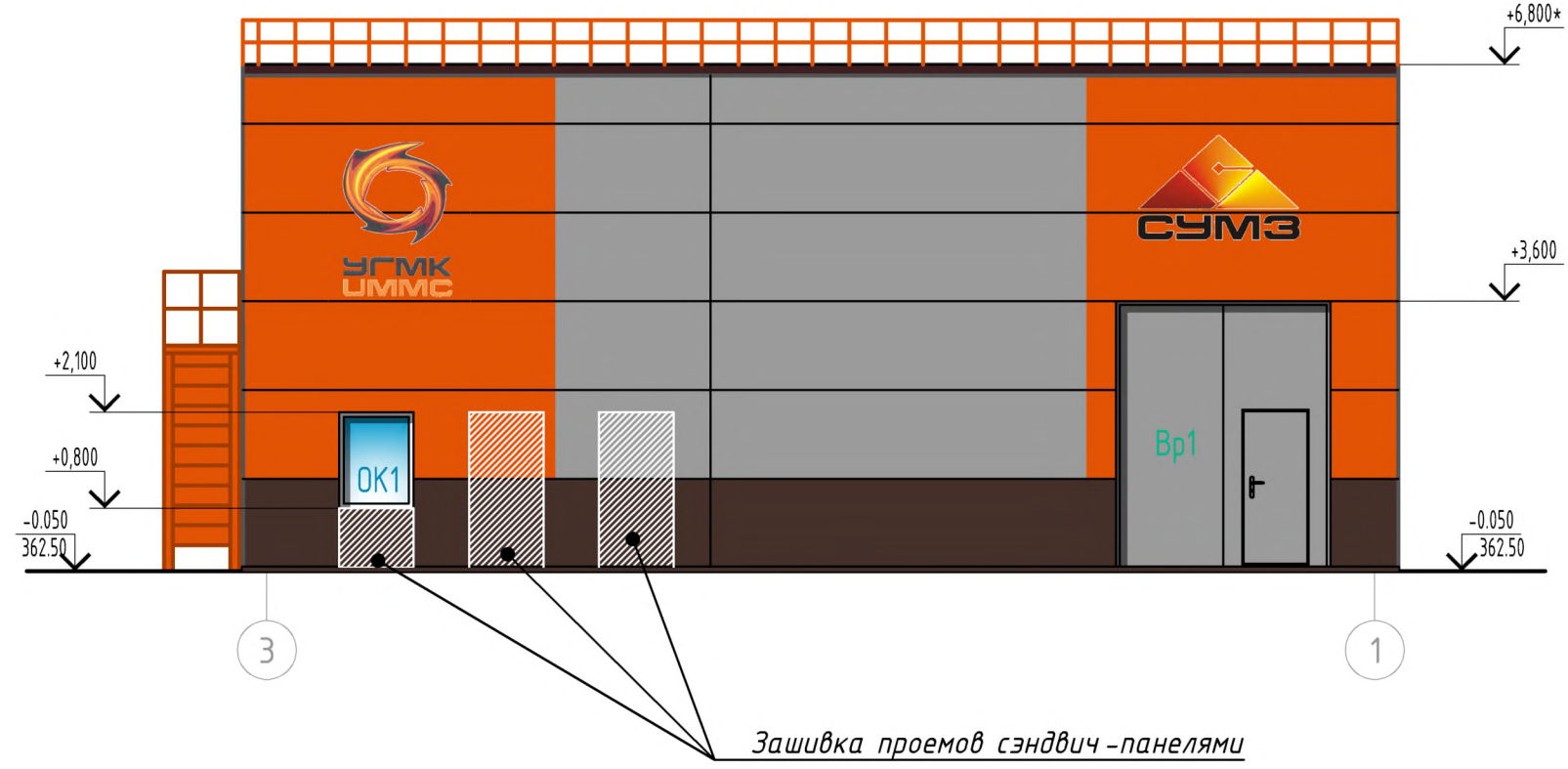
Фасад 1-3



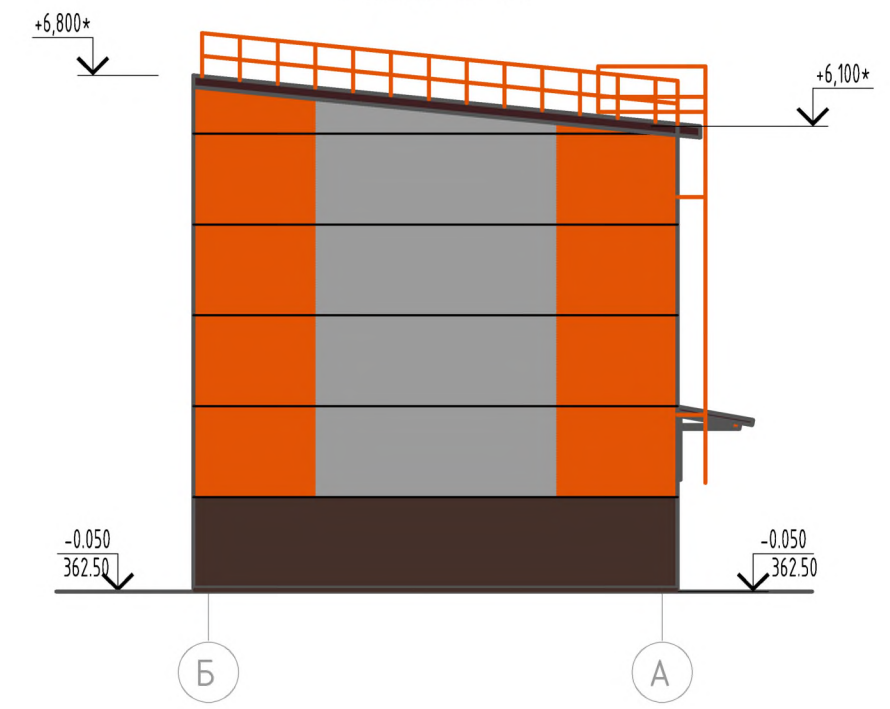
Фасад А-Б



Фасад 3-1



Фасад Б-А



1. Существующие дверные проемы полностью или частично зашиваются сэндвич-панелями (толщиной 200 мм).
2. Наружные стены и кровля существующие - сэндвич-панели, предварительно подготовить под покраску (зачистить, удалить пыль, коррозию, загрязнения; обезжирить, грунтовать), окрасить методом пневматического распыления полимерной краской для наружных работ, количество слоев краски - 2-3. Цвет краски RAL7004, RAL2004. Цоколь окрасить RAL8017.
3. Заполнения окон, дверей и ворот заменяются на новые согласно Спецификации элементов заполнения дверных и конных проемов, цвет профилей окон белый, цвет дверей и ворот серый RAL7004.
4. Металлические лестницы, ограждения кровли окрашиваются в цвет оранжевый RAL2004.

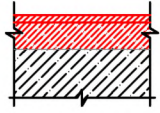
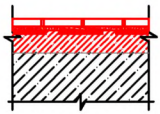
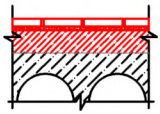
						07-21-AP			
						Эксплуатационный комплекс железнодорожного цеха ПАО «СУМЗ»			
Изм.	Колуч.	Лист	№ док.	Подп.	Дата	Здание операторской пункта экипировки тепловозов маслами и дистиллированной водой	Стадия	Лист	Листов
Разраб.	Колпакова			<i>[Signature]</i>	02.2022		П	8	
Проверил	Зарецкий			<i>[Signature]</i>	02.2022				
Н. контр.	Переславцева			<i>[Signature]</i>	02.2022	Фасад 1-3. Фасад А-Б. Фасад 3-1. Фасад Б-А.	ООО "Институт "ПромПроект"		

Инв. № подл. Подп. и дата



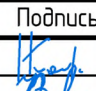
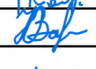



Экспликация полов

№ помещения	Тип пола	Схема пола	Данные элементов пола	Площадь м <sup>2</sup>	
1, 2, 3, 4, 5	1		Безыскровый антистатический самовыравнивающийся промышленный пол В35 АЛЬФАПОЛ КИ маслобензостойкий	10	95,0
			АЛЬФАГРУНТ КОНЦЕНТРАТ 2-3 слоя		
			Выравнивающая стяжка из цем.-песч. р-ра М100	20	
			Железобетонное основание существующее подробнее см. раздел КР		
6	2		Керамогранитная плитка Cersanit Med 42*42	8	2,0
			Клей плиточный Ceresit CM 11	6	
			Клеевая грунтовка Бетонконтакт		
			Гидроизоляция пола ТЕХНОНИКОЛЬ	1,5	
			Праймер битумный эмульсионный ТЕХНОНИКОЛЬ №04		
			Выравнивающая стяжка из цем.-песч. р-ра М100	20	
2.1, 2.2	3		Керамогранитная плитка Gres A 100 формата 30x30	7	36,0
			Клей плиточный Ceresit CM 11	6	
			Стяжка из цементно-песчаного раствора М100	20	
			Железобетонная плита перекрытия существ.		

1. При необходимости придания покрытию пола 1 декоративности, повышенной химической стойкости и создания благоприятных условий для набора прочностных характеристик нанести на поверхность эпоксидную вододисперсионную краску АЛЬФАПОЛ ЭП-3В или полиуретановую вододисперсионную АЛЬФАПОЛ ПУ-3В в два слоя.
2. Уровень полов в пом. 1 выполнить с уклоном  $i=0,01$  в сторону прямка.
3. В помещениях с типом пола 1 установить промышленные ПВХ плитуса, общий расход 66,5 м.п.
4. В помещениях с типом пола 2 (пом. 6, 2.1, 2.2) установить плитуса из керамогранита высотой 100 мм, общий расход 38 п.м.
5. Устройство полов из керамогранитной плитки производить с минимальными швами (не более 2 мм).
6. В местах примыкания пола к стенам гидроизоляцию завести на высоту не менее 200 мм от уровня покрытия пола.
7. Все отделочные материалы должны иметь сертификат соответствия противопожарным и гигиеническим требованиям.

Инв. № подл. Подп. и дата

						<b>07-21-AP</b>			
						Экипировочный комплекс железнодорожного цеха ПАО «СУМЗ»			
Изм.	Колуч.	Лист	№ док	Подпись	Дата	Здание операторской пункта экипировки тепловозов маслами и дистиллированной водой	Стадия	Лист	Листов
Разраб.	Колпакова				02.2022		П	10	
Проверил	Зарецкий				02.2022				
Н. контр.	Переславцева				02.2022	Экспликация полов		ООО "Институт "ПромПроект"	



Ведомость отделки помещений

Номер помещения	Вид отделки помещений			Примечание	
	Потолок	Площадь м <sup>2</sup>	Стены и перегородки		
1	2	3	4	5	6
1 Склад масла в таре	Покрытие без отделки (сэндвич-панель заводская покраска)	51,9	без отделки (сэндвич-панель заводская покраска)	145,5	
			1. Обшивка профлистом по металлическому каркасу с заполнением минплитой ROCKWOOL ЛАЙТ БАТТС НГ (50 мм).	39,6	
2 Операторная	Подвесные потолки типа "Армстронг"	8,2	без отделки (сэндвич-панель заводская покраска)	14,2	
			1. Штукатурка гипсовая 2. Шпатлевка гипсовая 3. Грунтовка Ceresit СТ17 - 2 слоя 4. Обои под покраску	13,7	
3, 4, 5 Дистиллятор., Щитовая, ИТП.	1. Шпатлевка 2. Затирка 3. Вододисперсионная покраска светлых тонов краской ГЛАВНЫЙ ТЕХНОЛОГ 1 слой.	24,9	без отделки (сэндвич-панель заводская покраска)	21,2	
			1. Штукатурка цем.-песч. улучш. 2. Шпатлевка 3. Грунтовка Ceresit СТ17 - 2 слоя 4. Покраска водоэмульсионной краской ГЛАВНЫЙ ТЕХНОЛОГ 1-2 слоя.	56,5	
6 Санузел	Подвесные потолки типа "Армстронг"	1,6	без отделки (сэндвич-панель заводская покраска)	2,7	
			1. Штукатурка цем.-песч. улучшен. 2. Облицовка керамической плиткой	9,6	
2.1, 2.2 Венткамера, Тех.помещение	Покрытие без отделки (сэндвич-панель заводская покраска)	36,0	без отделки (сэндвич-панель заводская покраска)	61,2	
			1. Штукатурка цем.-песч. улучш. 2. Шпатлевка 3. Грунтовка Ceresit СТ17 - 2 слоя 4. Покраска водоэмульсионной краской ГЛАВНЫЙ ТЕХНОЛОГ 1-2 слоя.	59,1	

1. Все отделочные материалы должны иметь сертификат соответствия противопожарным и гигиеническим требованиям.
2. Существующие несущие металлоконструкции покрыть огнезащитным составом СОШ-1 либо аналогом.

Инв. № подл. Подп. и дата

						<b>07-21-AP</b>			
						Эксплуатационный комплекс железнодорожного цеха ПАО «СУМЗ»			
Изм.	Колуч.	Лист	№ док	Подпись	Дата	Здание операторской пункта экипировки тепловозов маслами и дистиллированной водой	Стадия	Лист	Листов
Разраб.		Колпакова		<i>[Подпись]</i>	02.2022		П	11	
Проверил		Зарецкий		<i>[Подпись]</i>	02.2022				
Н. контр.		Переславцева		<i>[Подпись]</i>	02.2022	Ведомость отделки помещений	ООО "Институт "ПромПроект"		